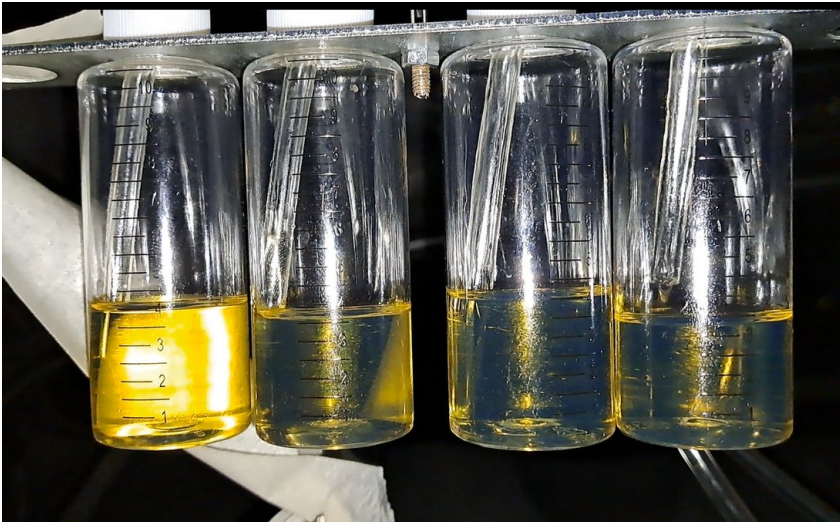
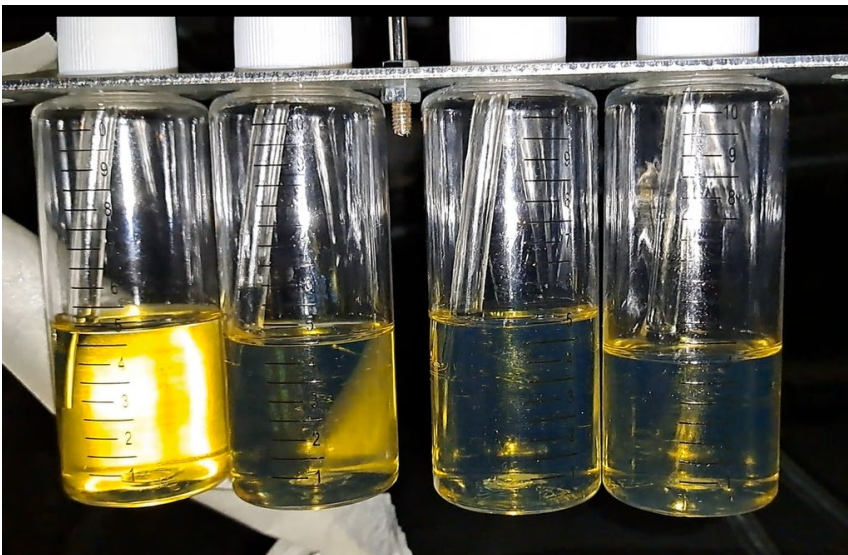


Rücklaufmengenmessung

Motor warm ; Leerlauf: 780 1/min ; 07.09.2025 ; 375707 km ; CAYC ; 1.6TDI CR



Meßzeit : 4 min



Meßzeit : 5 min

Hinweis : Zulaufleitungen waren gefüllt , zum Meßstart

Durchschnitt: ml / min -> 1 Strich = 1/100 imperial pint = 5,68 ml

1 Zyl.: 5,18 ; **2 Zyl.:** 4,75 ; **3 Zyl.:** 5,29 ; **4 Zyl.:** 4,32

Die maximal zulässige Rücklaufmenge ist 3 mal so groß wie die niedrigste gemessene Rücklaufmenge ???

Grenzwerte erklärt:

Leckmenge (ml/min)

≤ 3 ml

5–8 ml

9–11 ml

>11 ml

Differenz > 4 ml

Bewertung

Ungewöhnlich wenig → Injektor evtl. verklemmt / Rücklauf blockiert

Optimaler Bereich für Continental Piezo-Düsen im Leerlauf

Noch im Toleranzbereich, aber beobachten

Grenzwertig bis defekt – Hinweise auf Undichtigkeit oder Verschleiß

Auffällige Abweichung → Unwucht im Motorlauf möglich